

六一 『Book of Specimens』 明治一〇年

44 『Book of Specimens』 明治一〇年二月

一三〇×一七〇 一一〇ページ (片面印刷)

*

この見本帳は最近発見されたもので、平野活版製造所とその後身の東京築地活版製造所の冊子型活字見本帳としては明治九年版につぐ二番目に古いものとされている。いわゆるハード・カバーの洋装上製本に仕立てられているが、用紙は装幀部分・本文用紙を含めすべてが高級輸入紙とみられ、また創業者の平野富二の旧蔵書でとどころに鉛筆による自筆の書き込みが見られる。

平野富二の没後も平野家は東京築地活版製造所に隣接して居住していたが、関東大地震に際して土蔵倉を除いてすべての家作を焼失した。その被害のなかでわずかにのこったのが本書であるが、消火のための放水をあびて厚表紙の損傷はおおきい。したがっていまのところ表紙と本文はバラバラの状態で保存されているが近々修復保存される予定である。本項ではこのうちの和文書体の掲載ページのすべてを紹介した。



第壹號

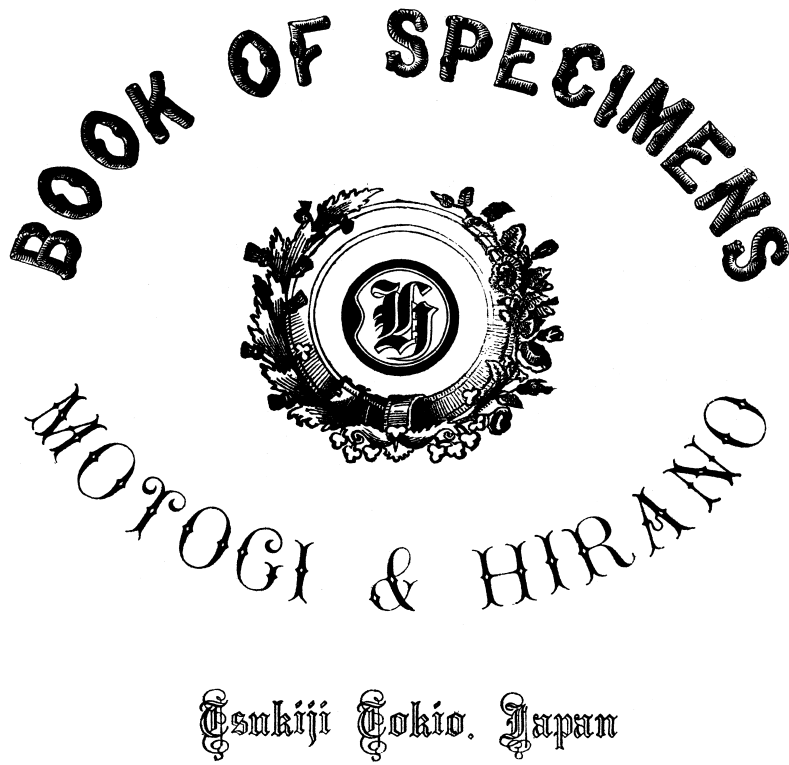
夫天地者萬物之逆旅
光陰者百代之過客
而浮生如夢為歡幾何
古人秉燭夜遊良有以也

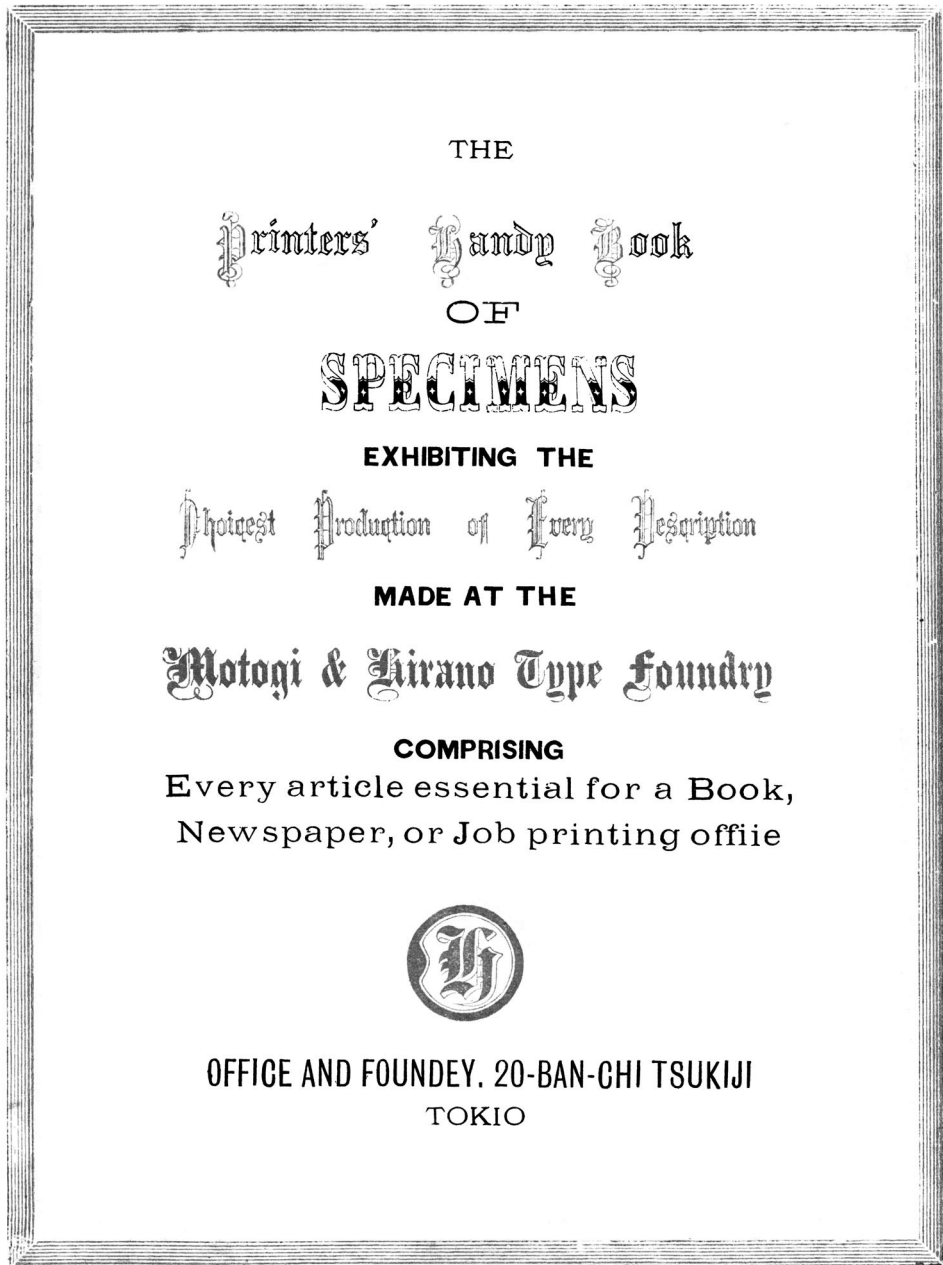
第貳號

夫天地者萬物之逆旅
光陰者百代之過客
而浮生如夢為歡幾何
古人秉燭夜遊良有以也
况陽春召我以煙景
大塊假我以文章
會桃李之芳園
序天倫之樂事
羣季俊秀皆為惠連

第參號

夫天地者萬物之逆旅
光陰者百代之過客
而浮生如夢為歡幾何
古人秉燭夜遊良有以也
况陽春召我以煙景
大塊假我以文章
會桃李之芳園
序天倫之樂事
羣季俊秀皆為惠連





1

SPECIMENS OF TYPES.



所造製版活野平地郡十二日丁二地築京東

第壹號

夫天地者萬物之逆旅
 光陰者百代之過客而
 浮生如夢爲歡幾何古
 人秉燭夜遊良有以也
 况陽春召我以煙景

新造觀版活野地都十二目丁二地築京東

第貳號

夫天地者萬物之逆旅光陰者
百代之過客而浮生如夢爲歡
幾何古人秉燭夜遊良有以也
况陽春召我以煙景大塊假我
以文章會桃李之芳園序天倫
之樂事羣季俊秀皆爲惠連

所造製版活野平地番十二目丁二地築京東

秀英体研究 サンプルPDF

『秀英体研究』についてのお問い合わせ

大日本印刷株式会社
C&I事業部IT開発本部 秀英体プロジェクト（担当：伊藤・佐々木）

E-Mail : shueitai@lab.cio.dnp.co.jp
tel : 03-5269-5657
fax : 03-5269-6023